

**Anmeldeformular DANCE****Angaben zum Kind**

Vorname/Name \_\_\_\_\_

Straße \_\_\_\_\_

PLZ/Ort \_\_\_\_\_

Geb.-Datum \_\_\_\_\_

Eintrittsdatum \_\_\_\_\_

Telefonnummer \_\_\_\_\_

Mobilnummer \_\_\_\_\_

E-Mail \_\_\_\_\_

Mein Kind geht im Schuljahr \_\_\_\_\_ in folgende/n

... Kindergarten \_\_\_\_\_

... Schule \_\_\_\_\_ Klasse \_\_\_\_\_

Mein Kind hat Krankheiten:  nein ja, folgende \_\_\_\_\_Mein Kind nimmt Medikamente:  nein ja, folgende \_\_\_\_\_Mein Kind ist MTV-Mitglied:  nein\*  jaGeschwisterkind in der DANCE:  nein  ja

Hiermit melde ich mein Kind zur Tanzsportschule an:

 1 x/Woche  2 x/Woche

Wunschtermin 1 \_\_\_\_\_ (Kursname, Tag)

Wunschtermin 2 \_\_\_\_\_

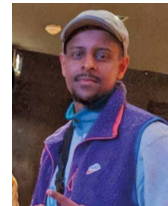
Ich bestätige, dass ich den DANCE-Flyer erhalten und gelesen habe und über die Modalitäten informiert bin. Ich bin damit einverstanden, dass Bilder meines Kindes im Rahmen der Öffentlichkeitsarbeit des MTV Ludwigsburg veröffentlicht werden. Ich befreie die Mitarbeiter und den Vorstand des MTV Ludwigsburg von der Aufsichtspflicht, sobald mein Kind nicht zu den angemeldeten Zeiten im Unterricht erscheint.

**Datenschutz:** Mit der Speicherung, Übermittlung und Verarbeitung meiner personenbezogenen Daten für Vereinszwecke gemäß den Bestimmungen des Bundesdatenschutzgesetzes (BDSG) bin ich einverstanden. Die MTV-Datenschutzerklärung kann ich auf der Homepage des Vereins unter [www.mtv-ludwigsburg.de](http://www.mtv-ludwigsburg.de) unter Downloads einsehen.

\*Sollte Ihr Kind noch kein Mitglied sein, fügen Sie dieser Anmeldung den ausgefüllten MTV-Mitgliedschaftsantrag (zu finden unter [downloads.mtv-ludwigsburg.de](http://downloads.mtv-ludwigsburg.de)) bei.

Datum \_\_\_\_\_

Unterschrift Erziehungsberechtigte(r) \_\_\_\_\_

**Leitung****Alexandra****Carina****Heike****Isabelle****Milyon****Paula****Sandra****Kontakt**

MTV 1846 e.V. Ludwigsburg  
Bebenhäuser Straße 41  
71638 Ludwigsburg

**Leitung: Cristina Piccapane**

Telefon: 07141 91188-0  
Telefax: 07141 91188-11  
piccapane@mtv-ludwigsburg.de  
www.mtv-ludwigsburg.de



**DANCE**  
KINDERTANZSPORTSCHULE



# Kinder- tanzsport- schule

Für Kinder und Jugendliche  
ab 12 Monate

**DANCE**  
KINDERTANZSPORTSCHULE

## Kursüberblick

- ✓ **Bambini Dance:** Ein kreativer Tanzkurs für Kinder im Alter von **12–36 Monaten**. Mamas oder Papas nehmen aktiv am Unterricht teil und stärken die Bindung zu ihrem Kind.
- ✓ **Dance4Fun** führt Kinder im Alter von **3–5 J.** durch Tanzspiele, Improvisationen, erste Technikelemente und kleine Choreografien spielerisch an die Grundlagen des Tanzes heran.
- ✓ **Kreativer Kindertanz Mini (3–5 J.)** und **Maxi (5–7 J.)** vermittelt tänzerische Inhalte spielerisch. Mit viel Spaß und Abwechslung werden Körperwahrnehmung und das Bewusstsein für künstlerische Qualität geschult.
- ✓ **JAZZ Kids (5–7 J.), Angels (8–11 J.)** und **Cherries (ab 12 J.)** stehen für Lebensfreude und Rhythmus! Die Bewegungen im Jazz sind wie eine Sprache, sie interpretieren die Musik und drücken Emotionen über den Körper aus.
- ✓ **ZUMBA® Kids Jr. (4–6 J.)** und **ZUMBA® Kids (7–11 J.)** ist die ultimative Tanz- und Fitnessparty für die kleinen ZUMBA®-Fans. Altersgemäße Musik und Bewegungsabläufe heizen den Kids auf der Tanzfläche ein. 🕺 ZUMBA
- ✓ **Pré-Ballett und Ballett** bringt Kindern **ab 5 J.** klassische Tanzelemente Schritt für Schritt näher. Besonderer Wert wird hierbei auf anatomisch korrektes Training und den Spaß an der Bewegung gelegt.
- ✓ **Poppin' oder Popping für 6–9 Jahre** gehört zu den Funkstyles. Der Stil in der HipHop-Tanzkultur entwickelt sich immer weiter. Im Workshop legen wir den Fokus auf Groove, Rhythmik und Ausdauer.
- ✓ **Dance 4 Kids von 10–14 J.** ist Tanzen in seiner ganzen Vielfalt. Die Kids erhalten Einblicke in verschiedene Tanzrichtungen wie Hip-Hop, Videoclip-Dancing und Jazz. Gemeinsam werden coole Choreographien und angesagte Tanzstile auf moderne Hits einstudiert.
- ✓ **Dance 4 Teens ab 14 J.** entspricht dem Konzept von Dance 4 Kids und richtet sich an alle tanzbegeisterten Teens.

## Trainingszeiten

<b>JAZZ Kids</b>	<b>5–7 Jahre</b>
Mo 17:20–18:20 Uhr	MTV Gymnastikraum
<b>JAZZ Angels</b>	<b>8–11 Jahre</b>
Di 16:00–17:00 Uhr	MTV Gymnastikraum
<b>JAZZ Cherries</b>	<b>ab 12 Jahre</b>
Di 17:00–18:00 Uhr	MTV Gymnastikraum
<b>Kreativer Kindertanz Mini</b>	<b>3–5 Jahre</b>
Mi 15:15–16:00 Uhr	MTV Gymnastikraum
<b>Kreativer Kindertanz Maxi</b>	<b>5–7 Jahre</b>
Mi 16:00–16:45 Uhr	MTV Gymnastikraum
<b>Dance4Fun</b>	<b>3–5 Jahre</b>
Do 16:00–16:45 Uhr	MTV Gymnastikraum
<b>ZUMBA® Kids Jr.</b>	<b>4–6 Jahre</b>
Do 15:15–16:00 Uhr	MTV Gymnastikraum
<b>ZUMBA® Kids</b>	<b>7–11 Jahre</b>
Do 16:15–17:15 Uhr	MTV Gymnastikhalle
<b>Bambini Dance*</b>	<b>12–36 Monate</b>
Do 16:45–17:30 Uhr	MTV Gymnastikraum
<b>Pré-Ballett</b>	<b>ab 5 Jahre</b>
Fr 15:00–15:45 Uhr	MTV Gymnastikhalle
<b>Ballett</b>	<b>ab 8 Jahre</b>
Fr 15:45–16:45 Uhr	MTV Gymnastikhalle
<b>Dance 4 Kids</b>	<b>10–14 Jahre</b>
Fr 16:00–17:00 Uhr	MTV Gymnastikraum
<b>Dance 4 Teens</b>	<b>ab 14 Jahre</b>
Fr 17:00–18:00 Uhr	MTV Gymnastikraum
<b>Breakdance-Popping</b>	<b>6–9 Jahre</b>
Sa 10:00–11:00 Uhr	MTV Gymnastikhalle

Alle Kurseinheiten enden 5 Minuten vor Ablauf der angegebenen Zeit. **Bei Interesse können Sie Ihr Kind bereits jetzt für eine Gruppe vormerken lassen.**

\*Für diese Gruppe ist eine Familienmitgliedschaft notwendig und für die DANCE wird der Geschwisterbeitrag berechnet.

## Beiträge

Die genannten Beiträge beziehen sich auf das komplette Jahr und fallen zuzüglich zum MTV-Grundbeitrag (Einzel- oder Familienbeitrag) an. Die Beiträge werden halbjährlich (anteilig) im März und November abgebucht.

Training wöchentl.	1. Kind	Geschwisterkind
1 x	<b>240 €</b> = 20,00 € monatl.	<b>180 €</b> = 15,00 € monatl.
2 x	<b>420 €</b> = 35,00 € monatl.	<b>360 €</b> = 30,00 € monatl.

Bei der Teilnahme in mehreren MTV-Kindersportschulen (KIDS, BALL, DANCE, KiKa) ist für die günstigere(n) Kindersportschule(n) lediglich der Geschwisterbeitrag zu entrichten.

### Anmeldung

Interessierte Kinder können an drei unverbindlichen Terminen schnuppern, sofern ein Platz in der Wunschgruppe frei ist. Informieren Sie sich bitte bei unserem Ansprechpartner über verfügbare Plätze. In dieser Zeit ist die Anmeldung unverbindlich, das **Anmeldeformular muss dennoch aus versicherungstechnischen Gründen vorliegen.**

Bei einem Quereinstieg im laufenden Schuljahr wird ein anteiliger Beitrag fällig.

### Abmeldung

Die Mitgliedschaft verlängert sich automatisch um ein halbes Jahr, sofern das Kind nicht bis zum 31. Januar oder zum 31. Juli eines Jahres schriftlich bei der Geschäftsstelle abgemeldet wurde. Die Kündigung tritt anschließend zum 28. Februar bzw. 31. August in Kraft. Eine Abmeldung vom Hauptverein ist zum Ende eines Kalenderjahres (Kündigungsfrist: 3 Monate) möglich.